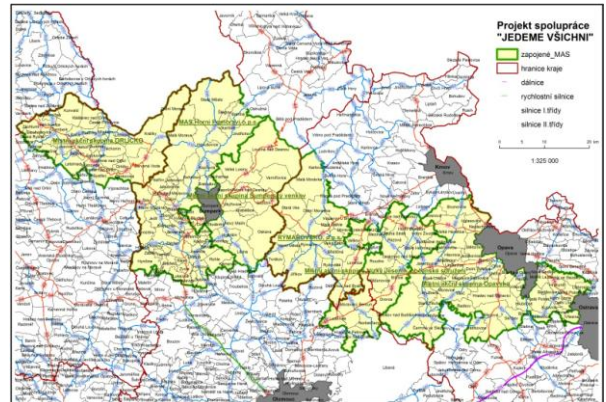


## INFORMACE O PŘIPRAVOVANÝCH PROJEKTECH NA ÚZEMÍ MAS ORLICKO A NABÍDKA MOŽNOSTI ZAPOJENÍ DO TĚCHTO PROJEKTŮ

### PROJEKT MAS ORLICKO: „JEDEME TAKY“

Předmětem projektu je propagace elektrokol – jako nového produktu cestovního ruchu na území Místní akční skupiny ORLICKO a dále na území dalších partnerských MAS (viz. mapka).

Žádost o dotaci je aktuálně schválena SZIF a začíná se s realizací projektu. Realizace tohoto rozsáhlého projektu, který zasahuje do území tří krajů a šesti místních akčních skupin, bude probíhat v letech 2013 – 2014.



Projekt je inspirován švýcarským projektem „Herzroute“ – [www.herzroute.ch](http://www.herzroute.ch)

### AKTIVITY PROJEKTU:

- ❖ vytyčení páteřní trasy pro elektrokola, vedené se zastávkami v jednotlivých půjčovnách elektrokol (a dobíjecích místech)
- ❖ propagace trasy na webové stránce věnované projektu
- ❖ propagace na propagačních akcích organizovaných jednotlivými partnerskými MAS
- ❖ propagace na veletrzích cestovního ruchu, vydání propagačních materiálů
- ❖ **propagace těch subjektů v ČR, kteří provozují půjčovnu elektrokol, v rozsahu odpovídajícím jejich možnostem zapojení do tohoto projektu (tj. buď prostá propagace půjčovny, nebo i nabídka souvisejících služeb – ubytování, stravování, balíčky služeb, atd.)**
- ❖ **vzdělávací a doprovodné aktivity pro provozovatele půjčoven elektrokol (setkání se zástupci významných provozovatelů půjčoven elektrokol v ČR, možnost výměny zkušeností, navázání kontaktů, atd.)**

### REALIZACE PROJEKTU:

Realizace projektu bude na území MAS ORLICKO probíhat v letech 2013 - 2014.



## PODMÍNKY ZAPOJENÍ PARTNERŮ DO PROJEKTU:

- partner projektu provozuje půjčovnu elektrokol na území MAS ORLICKO

### Územní působnost MAS ORLICKO pro projekt „JEDEME TAKY“:

Bystřec, Červená Voda, Česká Rybná, České Petrovice, Čenkovice, Dlouhoňovice, Dolní Morava, Hejnice, Helvíkovice, Jablonné nad Orlicí, Jamné nad Orlicí, Kameničná, Klášterec nad Orlicí, Králíky, Kunvald, Letohrad, Líšnice, Lichkov, Lukavice, Mistrovice, Mladkov, Nekoř, Orličky, Pastviny, Písečná, Sobkovice, Studené, Šedivec, Těchonín, Záchlumí – Litice nad Orlicí, Žamberk.

- partner projektu bude respektovat podmínky pro zapojení do projektu vycházející z projektové žádosti MAS ORLICKO o dotaci (např. bude souhlasit s propagací své půjčovny na akcích MAS, poskytne součinnost při aktualizaci dat na webových stránkách, atd. ...)

**Zájemci o zapojení do projektu, kteří splňují výše uvedené podmínky, se mohou již nyní informovat o aktivitách projektu a možnostech zapojení do projektu v kanceláři MAS u Ing. Lukáše Bednáře ([bednar@mas.orlicko.cz](mailto:bednar@mas.orlicko.cz), 465 611 150).**